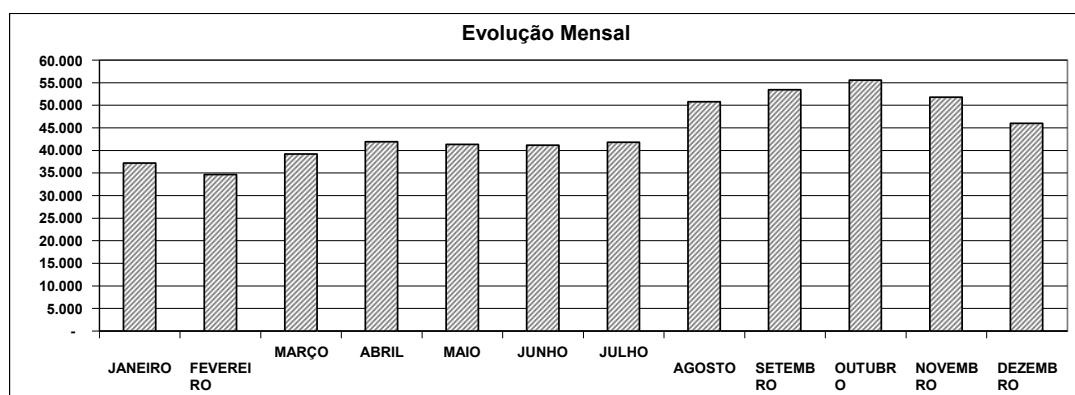




**CONTROLE AVALIAÇÃO E AUDITORIA  
PROCEDIMENTOS ANUAL 2005**

MÊS	Injeção	Exame Laboratorial	Visita Domiciliar	Educação para Saúde	Curativo	Nebulização	Retirada Pontos	Terapia Rehidratação Oral	Sutura	PACS	Preventivo	TOTAL
JANEIRO	998	3.099	493	171	3.049	1.009	412	114	49	27.164	645	<b>37.203</b>
FEVEREIRO	1.222	1.680	315	174	3.353	925	508	91	46	25.515	857	<b>34.686</b>
MARÇO	1.300	1.984	510	507	3.923	1.172	441	40	26	27.873	1.451	<b>39.227</b>
ABRIL	1.318	2.622	569	212	3.734	1.330	473	75	58	30.467	1.095	<b>41.953</b>
MAIO	1.418	3.844	651	363	4.353	1.915	620	91	23	27.038	1.022	<b>41.338</b>
JUNHO	1.361	3.160	423	596	3.928	1.569	522	116	2	28.566	941	<b>41.184</b>
JULHO	1.668	2.672	548	381	4.165	1.378	534	114	38	29.440	905	<b>41.843</b>
AGOSTO	1.080	4.029	549	326	4.469	1.072	496	114	7	37.579	1.093	<b>50.814</b>
SETEMBRO	1.984	3.295	574	357	3.761	970	576	62	56	40.886	956	<b>53.477</b>
OUTUBRO	1.368	1.981	536	341	4.219	1.072	576	34	34	44.526	898	<b>55.585</b>
NOVEMBRO	1.285	4.154	542	185	3.350	683	393	29	20	40.483	660	<b>51.784</b>
DEZEMBRO	1.380	1.248	558	246	3.794	661	466	37	49	36.791	812	<b>46.042</b>
<b>TOTAL</b>	<b>16.382</b>	<b>33.768</b>	<b>6.268</b>	<b>3.859</b>	<b>46.098</b>	<b>13.756</b>	<b>6.017</b>	<b>917</b>	<b>408</b>	<b>396.328</b>	<b>11.335</b>	<b>535.136</b>

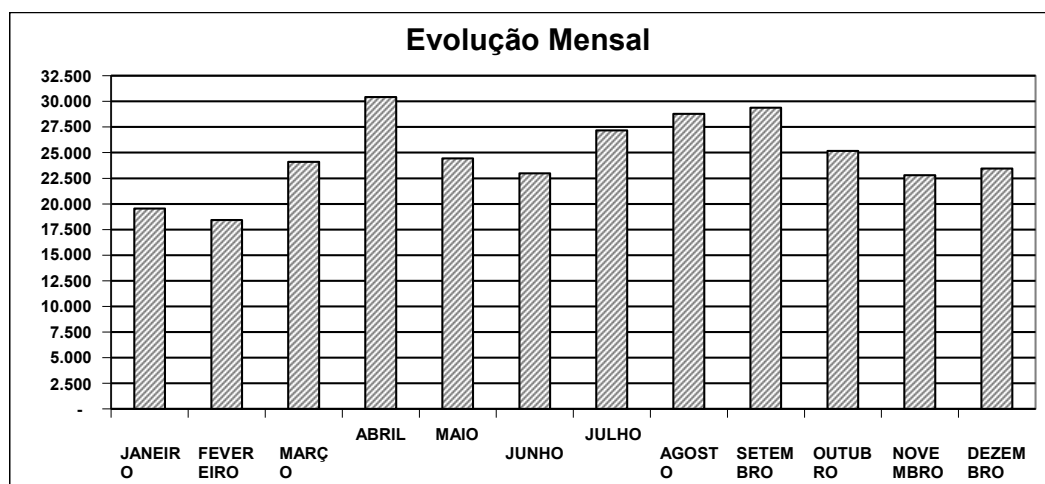


Os demonstrativos representam a quantidade produzida, e não os valores aprovados.  
Os valores aqui apresentados podem ter diferenças dos valores aprovados devido a glosas ou inconsistências e ainda na forma como foram apresentados no SIA/SUS.  
Os valores reais e aprovados pelo Ministério da Saúde podem ser obtidos no site: [www.datasus.gov.br](http://www.datasus.gov.br) na área: **INFORMAÇÕES DE SAÚDE**.



**CONTROLE AVALIAÇÃO E AUDITORIA  
CONSULTAS BÁSICAS ANUAL 2005**

MÊS	UNIDADES BÁSICAS						UNIDADES PSF					TOTAL
	Atendimento de Urgência	Consulta com Observação	Clinica Médica	Pediatria	Ginecologia	Pré Natal	P.S.F.	Pré Natal P.S.F.	Visita Enfermeiro	Visita Médica	Consulta Enfermagem	
JANEIRO	2.044	48	4.049	2.360	2.454	203	6.098	84	143	36	2.027	<b>19.546</b>
FEVEREIRO	1.728	72	2.898	1.871	1.914	163	7.428	112	245	91	1.909	<b>18.431</b>
MARÇO	1.621	54	3.532	2.845	2.304	338	9.740	107	482	99	2.980	<b>24.102</b>
ABRIL	2.560	64	4.699	3.389	2.882	457	11.022	209	720	80	4.343	<b>30.425</b>
MAIO	1.617	64	4.000	2.963	2.631	383	8.732	105	542	41	3.373	<b>24.451</b>
JUNHO	1.103	35	3.882	2.949	2.310	282	7.749	108	540	35	3.991	<b>22.984</b>
JULHO	2.289	63	4.681	3.562	2.453	329	7.996	222	531	65	4.975	<b>27.166</b>
AGOSTO	1.185	46	4.493	3.286	2.670	444	9.877	138	1.353	60	5.230	<b>28.782</b>
SETEMBRO	2.065	101	5.324	3.157	2.544	459	9.733	105	1.565	146	4.191	<b>29.390</b>
OUTUBRO	1.293	46	4.960	2.928	2.137	440	7.873	125	1.812	76	3.479	<b>25.169</b>
NOVEMBRO	673	60	4.403	2.291	1.538	393	7.658	181	2.167	37	3.401	<b>22.802</b>
DEZEMBRO	1.024	37	4.195	3.143	1.753	413	6.853	202	1.784	42	4.012	<b>23.458</b>
<b>TOTAL</b>	<b>19.202</b>	<b>690</b>	<b>51.116</b>	<b>34.744</b>	<b>27.590</b>	<b>4.304</b>	<b>100.759</b>	<b>1.698</b>	<b>11.884</b>	<b>808</b>	<b>43.911</b>	<b>296.706</b>

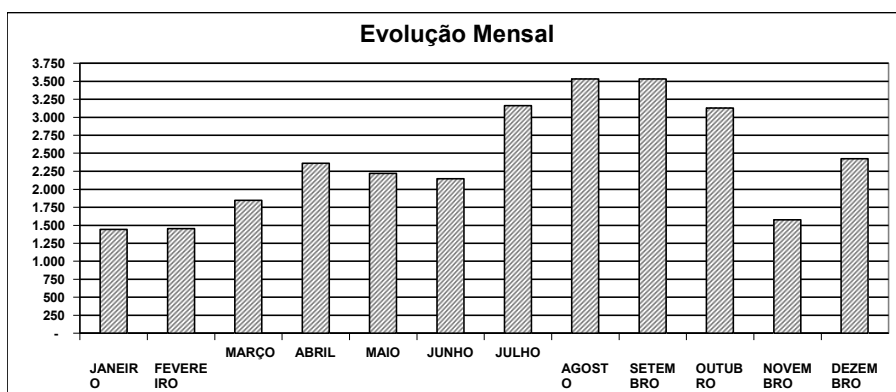


Os demonstrativos representam a quantidade produzida, e não os valores aprovados.  
Os valores aqui apresentados podem ter diferenças dos valores aprovados devido a glosas ou inconsistências e ainda na forma como foram apresentados no SIA/SUS.  
Os valores reais e aprovados pelo Ministério da Saúde podem ser obtidos no site: [www.datasus.gov.br](http://www.datasus.gov.br) na área: **INFORMAÇÕES DE SAÚDE**.



CONSULTAS ESPECIALIZADAS ANUAL 2005

MÊS	Infectologia	Hanseníase	Assistência Social	Pneumologia	AIDS	Ortopedia	Dermatologia	Cardiologia	Geriatria	Homeopatia	Cirurgia Geral	Psicologia	Farmacologia	Nutricionista	Fonoaudiologia	Tisiologia	Educação Saúde - Fisioterapia	Gastroenterologia	TOTAL
JANEIRO	46	-	11	39	88	461	100	131	186	24	133	136		84	3				1.442
FEVEREIRO	115	106	23	40	113	285	84	67	218	12	96	91	102	56	44	-			1.452
MARÇO	211	49	12	74	100	432	115	263	212	21	142	26	47	61	82	-			1.847
ABRIL	187	20	18	77	154	571	91	300	242	43	237	94	52	163	71			42	2.362
MAIO	176	-	24	52	147	399	150	235	268	35	212	139	52	124	77	66		66	2.222
JUNHO	160	-	19	64	121	445	172	252	229	-	160	135	117	140	58	37		37	2.146
JULHO	163	-	40	48	131	559	200	258	201	38	200	553	149	109	393	59		59	3.160
AGOSTO	152	55	80	103	152	532	151	224	270	34	257	633	88	107	594	50		50	3.532
SETEMBRO	122	48	19	37	101	477	97	262	259	49	209	576	311	158	754	26		26	3.531
OUTUBRO	52	86	60	87	83	313	101	143	240	29	215	549	106	180	686	56	70	73	3.129
NOVEMBRO	39	20	35	16	53	357	71	100	223	26	161	142	-	93	65	26	107	42	1.576
DEZEMBRO	140	-	22	58	-	563	121	122	242	43	88	59	130	196	439	32	108	61	2.424
<b>TOTAL</b>	<b>1.563</b>	<b>384</b>	<b>363</b>	<b>695</b>	<b>1.243</b>	<b>5.394</b>	<b>1.453</b>	<b>2.357</b>	<b>2.790</b>	<b>354</b>	<b>2.110</b>	<b>3.133</b>	<b>1.154</b>	<b>1.471</b>	<b>3.266</b>	<b>352</b>	<b>285</b>	<b>456</b>	<b>28.823</b>



Os demonstrativos representam a quantidade produzida, e não os valores aprovados.  
Os valores aqui apresentados podem ter diferenças dos valores aprovados devido a glosas ou inconsistências e ainda na forma como foram apresentados no SIA/SUS.  
Os valores reais e aprovados pelo Ministério da Saúde podem ser obtidos no site: [www.datasus.gov.br](http://www.datasus.gov.br) na área: **INFORMAÇÕES DE SAÚDE**.

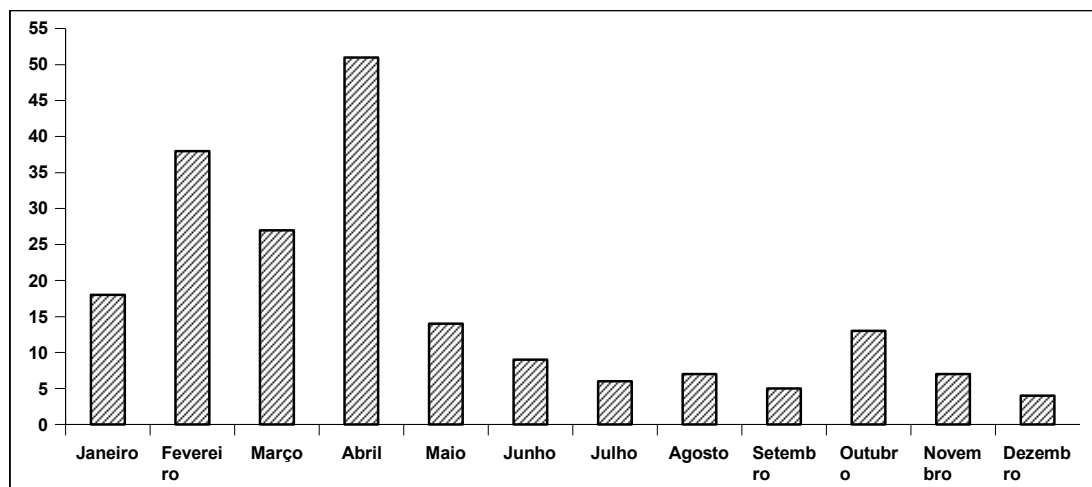
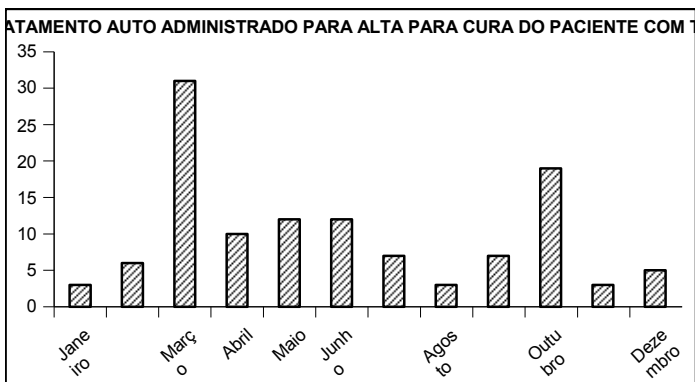
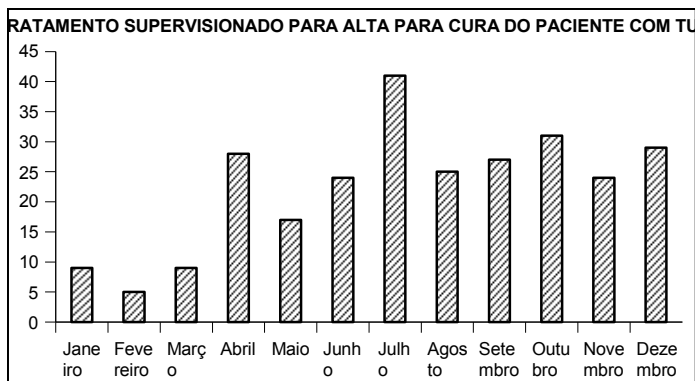
Consultas de Tisiologia podem também estar apresentadas como consultas de Pneumologia, Variando apenas o modo como foram informadas pelo profissional que fez as consultas.



CONTROLE AVALIAÇÃO E AUDITORIA  
ATENDIMENTOS TUBERCULOSE

ANUAL 2005

MÊS	CONSULTA ESPECÍFICA PARA IDENTIFICAÇÃO DE NOVOS CASOS 02.012.14-6	CONSULTA TRATAMENTO AUTO ADMINISTRADO PARA ALTA PARA CURA DO PACIENTE COM TUBERCULOSE 02.012.15-4	CONSULTA TRATAMENTO SUPERVISIONADO PARA ALTA PARA CURA DO PACIENTE COM TUBERCULOSE 02.012.16-2
Janeiro	18	3	9
Fevereiro	38	6	5
Março	27	31	9
Abril	51	10	28
Maiο	14	12	17
Junho	9	12	24
Julho	6	7	41
Agosto	7	3	25
Setembro	5	7	27
Outubro	13	19	31
Novembro	7	3	24
Dezembro	4	5	29
<b>TOTAL</b>	<b>199</b>	<b>118</b>	<b>269</b>



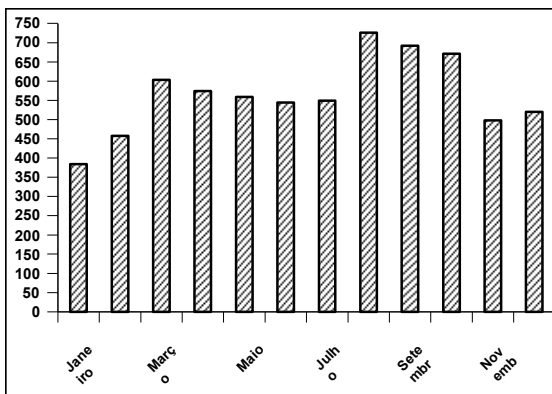
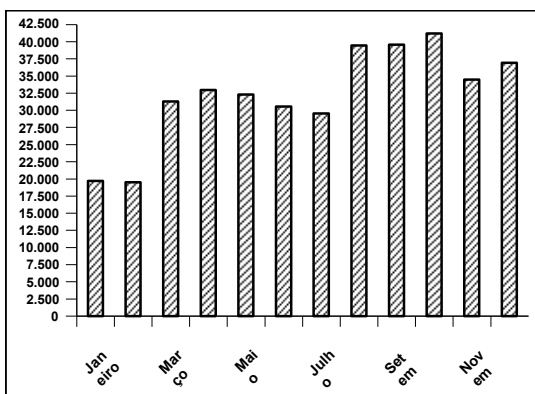
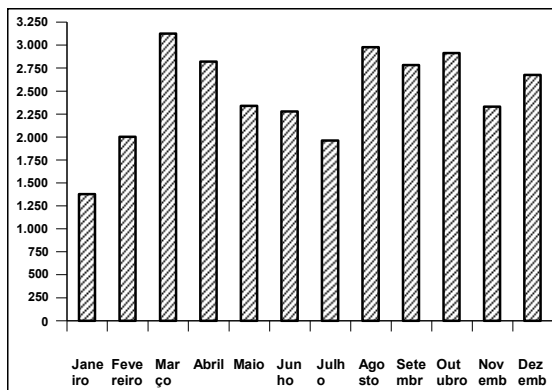
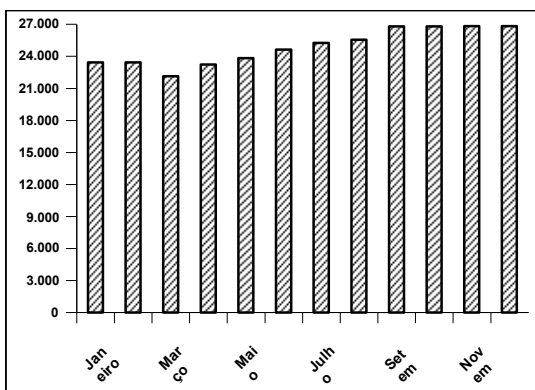
Os demonstrativos representam a quantidade produzida, e não os valores aprovados.  
Os valores aqui apresentados podem ter diferenças dos valores aprovados devido a glosas ou inconsistências e ainda na forma como foram apresentados no SIA/SUS.  
Os valores reais e aprovados pelo Ministério da Saúde podem ser obtidos no site: [www.datasus.gov.br](http://www.datasus.gov.br) na área: **INFORMAÇÕES DE SAÚDE**.



**CONTROLE AVALIAÇÃO E AUDITORIA  
PROCEDIMENTOS ODONTOLÓGICOS**

Anual/2005

MÊS	Preventiva	Curativa	Primeira Consulta	Número de Extrações Dentárias	TOTAL
Janeiro	23.429	19.722	1.378	384	44.913
Fevereiro	23.429	19.530	2.002	458	45.419
Março	22.140	31.308	3.125	603	57.176
Abril	23.238	32.953	2.821	574	59.586
Mai	23.833	32.304	2.340	559	59.036
Junho	24.629	30.561	2.277	544	58.011
Julho	25.273	29.544	1.963	549	57.329
Agosto	25.557	39.437	2.979	726	68.699
Setembro	26.817	39.565	2.782	692	69.856
Outubro	26.817	41.196	2.914	671	71.598
Novembro	26.843	34.477	2.332	498	64.150
Dezembro	26.843	36.932	2.676	520	66.971
<b>TOTAL</b>	<b>298.848</b>	<b>387.529</b>	<b>29.589</b>	<b>6.778</b>	<b>722.744</b>



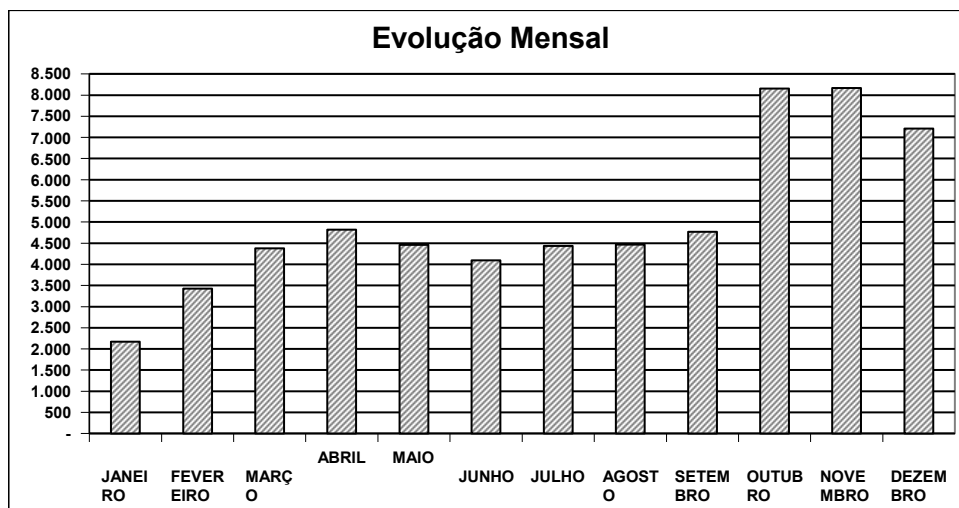
Os demonstrativos representam a quantidade produzida, e não os valores aprovados.  
Os valores aqui apresentados podem ter diferenças dos valores aprovados devido a glosas ou inconsistências e ainda na forma como foram apresentados no SIA/SUS.  
Os valores reais e aprovados pelo Ministério da Saúde podem ser obtidos no site: [www.datasus.gov.br](http://www.datasus.gov.br) na área: **INFORMAÇÕES DE SAÚDE**.



**CONTROLE AVALIAÇÃO E AUDITORIA  
OUTROS PROCEDIMENTOS ANUAL 2005**

MÊS	Pequenas Cirurgias	Raio X	Fisioterapia	Endoscopia	Ultra-som	Eletrocardiograma	Cauterização	Teste do Pezinho	Vigilância Sanitária	Exames Laboratório Centro de Saúde	Glicoteste	TOTAL
JANEIRO	108	728	503	-	40	358	231	202	-			<b>2.170</b>
FEVEREIRO	65	1.108	688	-	-	862	30	182	440		49	<b>3.424</b>
MARÇO	99	1.232	1.156	-	84	893	52	200	626		40	<b>4.382</b>
ABRIL	157	1.433	1.454	-	41	847	48	264	543		34	<b>4.821</b>
MAIO	96	1.284	1.353	-	36	626	34	245	664		120	<b>4.458</b>
JUNHO	162	865	1.118	-	43	523	21	227	1.026		110	<b>4.095</b>
JULHO	130	1.043	1.370	-	47	376	16	252	986		216	<b>4.436</b>
AGOSTO	149	670	1.772	-	38	284	58	202	977		317	<b>4.467</b>
SETEMBRO	172	557	1.784	-	52	396	75	227	1.425		80	<b>4.768</b>
OUTUBRO	163	932	1.696	-	33	410	38	215	1.103	3.409	158	<b>8.157</b>
NOVEMBRO	123	670	1.498	-	51	280	27	195	829	4.310	188	<b>8.171</b>
DEZEMBRO	163	792	446		9	157	38	185	1.032	4.098	292	<b>7.212</b>
<b>TOTAL</b>	<b>1.587</b>	<b>11.314</b>	<b>14.838</b>	<b>-</b>	<b>474</b>	<b>6.012</b>	<b>668</b>	<b>2.596</b>	<b>9.651</b>	<b>11.817</b>	<b>1.604</b>	<b>60.561</b>

Obs: a partir da competência outubro houve o desmembramento dos exames de laboratório e coleta de materiais



Os demonstrativos representam a quantidade produzida, e não os valores aprovados.  
Os valores aqui apresentados podem ter diferenças dos valores aprovados devido a glosas ou inconsistências e ainda na forma como foram apresentados no SIA/SUS.  
Os valores reais e aprovados pelo Ministério da Saúde podem ser obtidos no site:  
[www.datasus.gov.br](http://www.datasus.gov.br)  
na área: **INFORMAÇÕES DE SAÚDE.**