

FATURAMENTO

CONSULTAS REDE BÁSICA

anual 2006

MÊS	CONSULTAS BÁSICAS						CONSULTAS PACS/PSF					TOTAL
	Atendimento de Urgência	Consulta com Observação	Clinica Médica	Pediatria	Ginecologia	Pré Natal	P.S.F.	Visita Médica	Pré Natal P.S.F.	Consulta Enfermagem	Visita Enfermagem	
JANEIRO	898	39	3.029	2.581	1.359	402	8.649	62	237	4.127	2.205	23.588
FEVEREIRO	942	63	3.035	2.316	1.329	318	10.234	18	266	3.469	1.860	23.850
MARÇO	1.327	82	3.795	2.475	1.673	370	7.431	52	216	2.970	2.482	22.873
ABRIL	802	51	4.686	3.457	2.023	298	7.494	68	186	3.877	1.722	24.664
MAIO	985	95	3.936	3.531	2.240	301	9.658	97	250	4.493	2.400	27.986
JUNHO	1.488	88	4.444	3.093	2.512	353	8.825	97	169	5.173	1.430	27.672
JULHO	1.046	77	4.188	3.509	2.332	375	9.932	98	211	5.310	1.962	29.040
AGOSTO	1.169	43	4.041	3.143	2.431	328	9.113	161	255	5.385	2.212	28.281
SETEMBRO	1.136	68	4.158	3.156	2.234	332	9.185	130	207	4.764	2.114	27.484
OUTUBRO	987	61	3.759	3.847	1.841	253	8.999	90	226	4.048	2.694	26.805
NOVEMBRO	793	51	3.965	3.504	2.421	295	8.702	81	300	4.170	2.431	26.713
DEZEMBRO	447	83	3.797	2.850	2.055	417	7.674	129	185	4.139	2.500	24.276
TOTAL	12.020	801	46.833	37.462	24.450	4.042	105.896	1.083	2.708	51.925	26.012	313.232
MÉDIA APROXIMADA	1.002	67	3.903	3.122	2.038	337	8.825	90	226	4.327	2.168	26.103

Os demonstrativos representam a quantidade produzida, e não os valores aprovados.

Os valores aqui apresentados podem ter diferenças dos valores aprovados devido a glosas ou inconsistências e ainda na forma como foram apresentados no SIA/SUS.

Os valores reais e aprovados pelo Ministério da Saúde podem ser obtidos no site: www.datasus.gov.br na área: **INFORMAÇÕES DE SAÚDE**



Prefeitura de
CACHOEIRO

PREFEITURA MUNICIPAL DE CACHOEIRO DE ITAPEMIRIM – ES

Secretaria Municipal de Saúde
Diretoria de Auditoria, Controle e Avaliação

FATURAMENTO

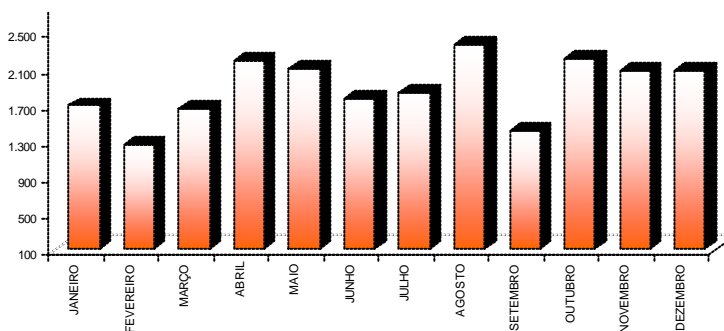
CONSULTAS ESPECIALIZADAS

anual 2006

MÊS	Infectologia	Hanseníase	Assistência Social	Pneumologia	AIDS	Ortopedia	Dermatologia	Cardiologia	Geriatria	Homeopatia	Cirurgia Geral	Psicologia	Farmacologia	Nutricionista	Fonoaudiologia	Fisiologia	Ed.Saude/Consulta Fisioterapia	Gastroenterologia	TOTAL
JANEIRO	197	68	2	72	-	570	121	15	69	9	37	303	-	88	46	36	-	49	1.682
FEVEREIRO	28	72	-	37	85	373	69	83	141	23	71	53	-	78	61	28	28	30	1.260
MARÇO	19	58	24	84	96	395	85	109	203	32	90	68	112	138	52	-	-	90	1.655
ABRIL	27	20	29	54	97	500	94	144	234	38	160	56	25	203	49	21	392	40	2.183
MAIO	57	14	-	64	45	503	128	154	229	40	218	81	84	170	24	17	233	24	2.085
JUNHO	60	15	35	74	100	347	122	194	239	43	160	78	67	142	38	-	-	36	1.750
JULHO	42	-	29	59	81	397	63	219	207	37	128	106	36	156	61	16	166	28	1.831
AGOSTO	84	16	12	56	125	541	176	167	277	43	134	113	26	205	38	37	217	93	2.360
SETEMBRO	21	0	24	37	101	257	59	218	231	51	64	43	0	45	104	32	73	39	1.397
OUTUBRO	110	0	22	55	69	496	69	222	218	37	209	114	0	173	196	0	203	0	2.193
NOVEMBRO	143	44	12	15	100	415	64	174	221	18	100	123	10	259	25	50	188	104	2.065
DEZEMBRO	86	-	1	79	61	424	86	199	271	51	132	127	-	182	37	-	260	72	2.068
TOTAL	874	307	190	686	960	5.218	1.136	1.898	2.540	422	1.503	1.265	360	1.839	731	237	1.760	605	22.529

MÉDIA APROXIMADA	73	26	16	57	80	435	95	158	212	35	125	105	30	153	61	20	147	50	1.877
------------------	----	----	----	----	----	-----	----	-----	-----	----	-----	-----	----	-----	----	----	-----	----	-------

CONSULTAS ESPECIALIZADAS



Os demonstrativos representam a quantidade produzida, e não os valores aprovados.

Os valores aqui apresentados podem ter diferenças dos valores aprovados

devido a glosas ou inconsistências e ainda na forma como foram apresentados no SIA/SUS.

Os valores reais e aprovados pelo Ministério da Saúde podem ser obtidos no site: www.datasus.gov.br na área: **INFORMAÇÕES DE SAÚDE.**

FATURAMENTO

ODONTOLOGIA

anual 2006

MÊS	Preventiva	Curativa	Primeira Consulta	Número de Extrações Dentárias	TOTAL
JANEIRO	26.843	24.181	1.829	381	53.234
FEVEREIRO	26.843	29.571	2.373	369	59.156
MARÇO	19.600	29.955	2.160	326	52.041
ABRIL	25.046	37.849	3.036	506	66.437
MAIO	24.448	34.894	2.346	454	62.142
JUNHO	23.356	33.542	1.763	328	58.989
JULHO	23.100	35.847	1.355	333	60.635
AGOSTO	24.519	28.750	1.380	485	55.134
SETEMBRO	25.634	28.398	1.096	510	55.638
OUTUBRO	23.626	34.549	1.405	612	60.192
NOVEMBRO	27.764	33.122	1.066	492	62.444
DEZEMBRO	24.368	31.695	1.272	514	57.849
TOTAL	295.147	382.353	21.081	5.310	703.891
MÉDIA APROXIMADA	24.596	31.863	1.757	443	58.658

Os demonstrativos representam a quantidade produzida, e não os valores aprovados.

Os valores aqui apresentados podem ter diferenças dos valores aprovados devido a glosas ou inconsistências e ainda na forma como foram apresentados no SIA/SUS.

Os valores reais e aprovados pelo Ministério da Saúde podem ser obtidos no site: www.datasus.gov.br na área:

INFORMAÇÕES DE SAÚDE.



FATURAMENTO

PROCEDIMENTOS

anual 2006

MÊS	Pequenas Cirurgias	Raio X	Fisioterapia	Endoscopia	Ultrassonografia	Eletrocardiograma	Cauterização	Teste do Pezinho	Vigilância Sanitária	Exames Laboratoriais Centro de Saúde	Glicoteste	TOTAL
JANEIRO	85	367	828	0	0	279	19	174	957	2.150	434	5.293
FEVEREIRO	110	467	1.385	0	0	465	22	180	1.121	2.530	171	6.451
MARÇO	131	575	1.232	0	43	434	27	223	1.085	2.278	128	6.156
ABRIL	129	756	1.254	0	42	643	15	228	1.028	3.282	527	7.904
MAIO	138	698	1.379	0	45	706	14	254	1.734	3.227	393	8.588
JUNHO	124	711	1.764	0	31	576	27	209	1.228	3.359	268	8.297
JULHO	102	1.086	1.215	0	75	519	46	202	980	2.847	401	7.473
AGOSTO	113	964	1.322	0	60	490	32	184	762	3.111	317	7.355
SETEMBRO	106	837	1.303	0	87	454	38	212	700	2.696	347	6.780
OUTUBRO	127	573	683	0	70	503	43	200	566	4.108	345	7.218
NOVEMBRO	152	493	1.225	0	88	412	37	169	866	3.998	368	7.808
DEZEMBRO	121	769	1.178	0	57	378	37	193	1.012	3.348	162	7.255
TOTAL	1.438	8.296	14.768	0	598	5.859	357	2.428	12.039	36.934	3.861	86.578
MÉDIA APROXIMADA	120	691	1.231	-	50	488	30	202	1.003	3.078	322	7.215

Os demonstrativos representam a quantidade produzida, e não os valores aprovados.

Os valores aqui apresentados podem ter diferenças dos valores aprovados devido a glosas ou inconsistências e ainda na forma como foram apresentados no SIA/SUS.

Os valores reais e aprovados pelo Ministério da Saúde podem ser obtidos no site:

www.datasus.gov.br na área: **INFORMAÇÕES DE SAÚDE**



Prefeitura de
CACHOEIRO

PREFEITURA MUNICIPAL DE CACHOEIRO DE ITAPEMIRIM – ES

Secretaria Municipal de Saúde
Diretoria de Auditoria, Controle e Avaliação

FATURAMENTO

PROCEDIMENTOS MAPA DE TERAPIA

anual 2006

MÊS	Injeção	Coleta de Material para Exame	Visita Domiciliar	Educação para Saúde	Curativo	Nebulização	Retirada de Pontos	Terapia de Rehidratação Oral	Sutura	PACS	Preventivo	TOTAL
JANEIRO	1.339	842	321	135	3.669	826	505	39	34	40.909	654	49.273
FEVEREIRO	1.467	1.071	293	93	3.806	709	529	89	60	38.415	678	47.210
MARÇO	1.236	1.010	448	136	3.327	805	395	92	29	47.721	705	55.904
ABRIL	1.477	1.707	408	718	3.368	1.197	421	59	41	44.007	1.215	54.618
MAIO	1.487	1.356	551	522	2.984	1.830	431	69	40	47.484	1.015	57.769
JUNHO	1.544	1.466	415	346	3.307	2.258	464	38	50	44.649	1.129	55.666
JULHO	1.332	1.295	455	160	3.065	1.623	424	93	45	43.415	1.032	52.939
AGOSTO	1.376	3.180	542	159	3.446	1.575	402	101	78	42.125	1.082	54.066
SETEMBRO	1.313	1.139	600	303	3.058	1.563	496	120	57	43.977	1.088	53.714
OUTUBRO	1.335	1.488	741	586	3.036	1.303	449	58	35	44.908	1.164	55.103
NOVEMBRO	1.096	2.627	700	725	2.764	844	501	63	26	40.095	950	50.391
DEZEMBRO	1.143	1.324	404	865	2.987	827	424	103	48	43.615	1.012	52.752
TOTAL	16.145	18.505	5.878	4.748	38.817	15.360	5.441	924	543	521.320	11.724	639.405
MÉDIA APROXIMADA	1.345	1.542	490	396	3.235	1.280	453	77	45	43.443	977	53.284

Os demonstrativos representam a quantidade produzida, e não os valores aprovados.

Os valores aqui apresentados podem ter diferenças dos valores aprovados devido a glosas ou inconsistências e ainda na forma como foram apresentados no SIA/SUS.

Os valores reais e aprovados pelo Ministério da Saúde podem ser obtidos no site:

www.datasus.gov.br

na área: **INFORMAÇÕES DE SAÚDE.**

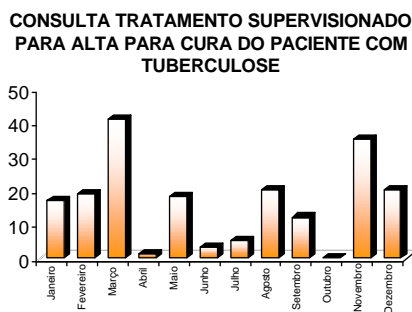
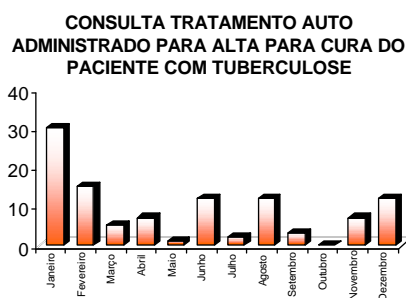
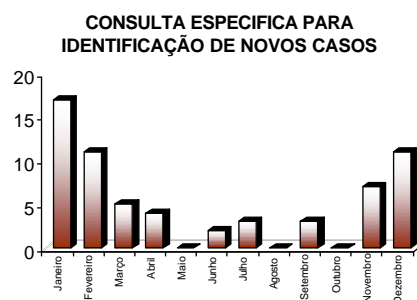
FATURAMENTO

ATENDIMENTOS TUBERCULOSE

anual 2006

MÊS	CONSULTA ESPECIFICA PARA IDENTIFICAÇÃO DE NOVOS CASOS 02.01.2.14-6	CONSULTA TRATAMENTO AUTO ADMINISTRADO PARA ALTA PARA CURA DO PACIENTE COM TUBERCULOSE 02.01.2.15-4	CONSULTA TRATAMENTO SUPERVISIONADO PARA ALTA PARA CURA DO PACIENTE COM TUBERCULOSE 02.01.2.16-2
Janeiro	17	30	17
Fevereiro	11	15	19
Março	5	5	41
Abril	4	7	1
Maió	0	1	18
Junho	2	12	3
Julho	3	2	5
Agosto	0	12	20
Setembro	3	3	12
Outubro	0	0	0
Novembro	7	7	35
Dezembro	11	12	20
TOTAL	63	106	191

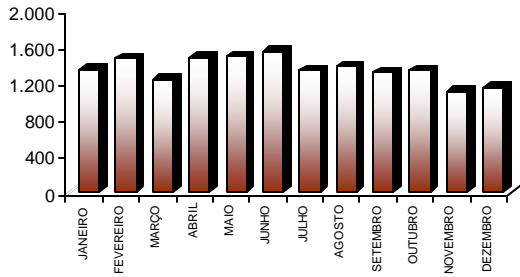
MÉDIA APROXIMADA	5	9	16
-------------------------	----------	----------	-----------



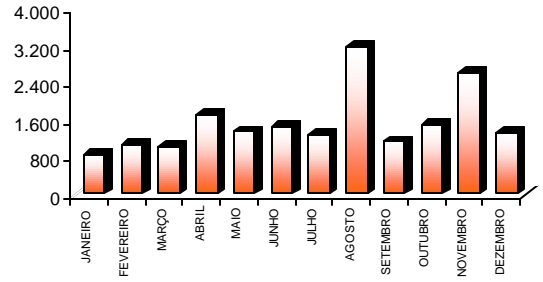
Os demonstrativos representam a quantidade produzida, e não os valores aprovados.
Os valores aqui apresentados podem ter diferenças dos valores aprovados devido a glosas ou inconsistências e ainda na forma como foram apresentados no SIA/SUS.
Os valores reais e aprovados pelo Ministério da Saúde podem ser obtidos no site:

www.datasus.gov.br
na área: **INFORMAÇÕES DE SAÚDE.**

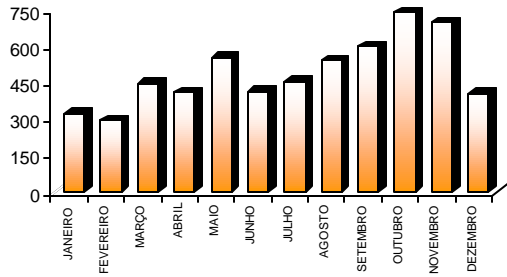
INJEÇÃO



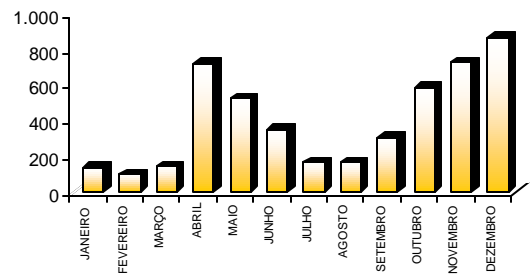
COLETA DE MATERIAL PARA EXAME



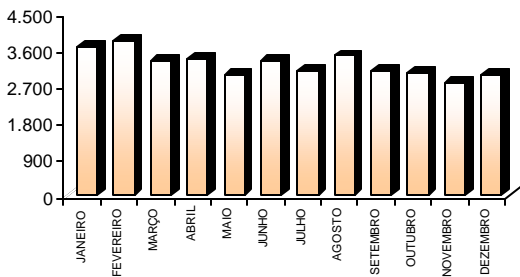
VISITA DOMICILIAR



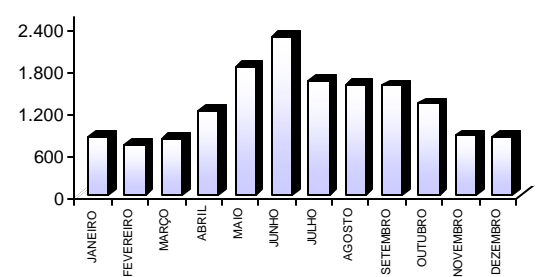
EDUCAÇÃO PARA SAÚDE



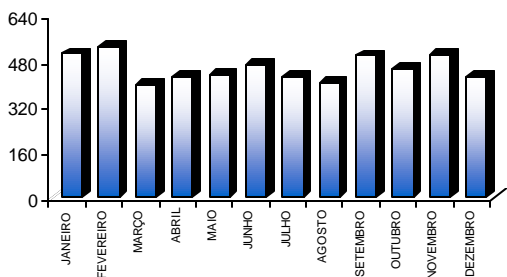
CURATIVO



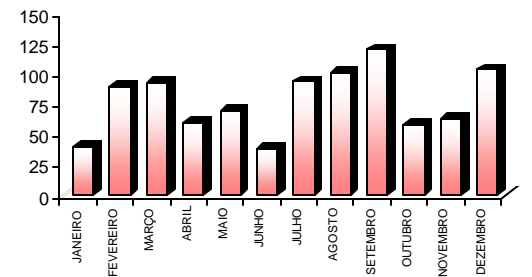
NEBULIZAÇÃO



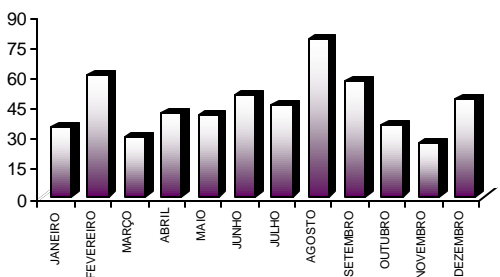
RETIRADA DE PONTO



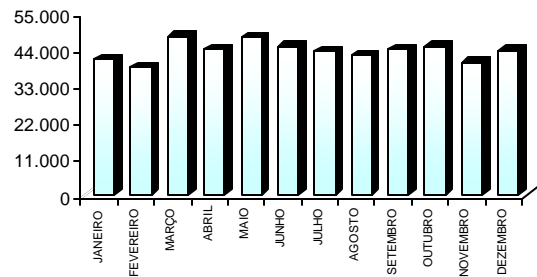
TERAPIA DE REHIDRATAÇÃO ORAL



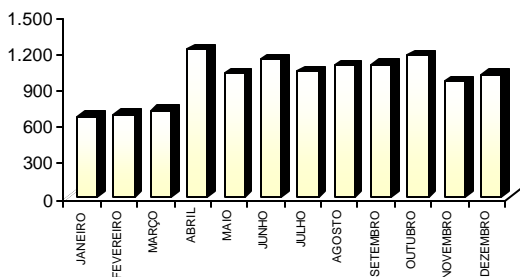
SUTURA



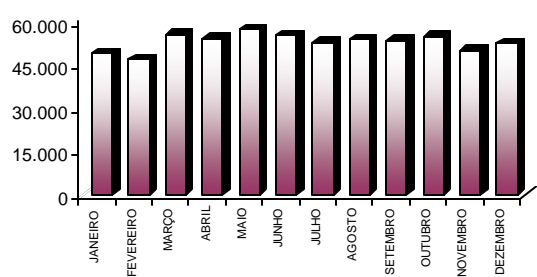
P.A.C.S.



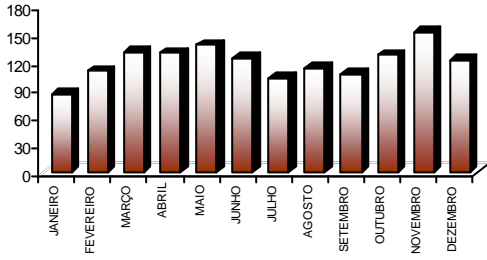
PREVENTIVO



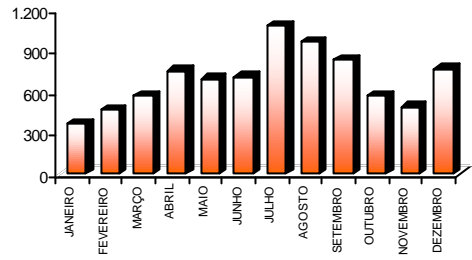
TOTAL - MAPA DE TERAPIA



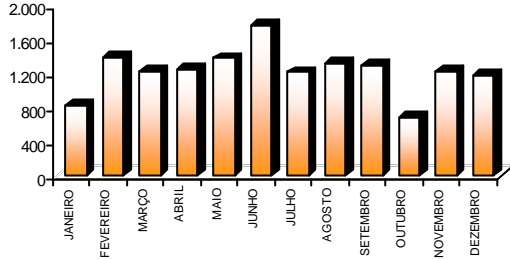
PEQUENAS CIRURGIAS



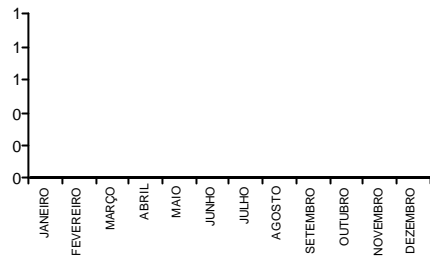
RAIO X



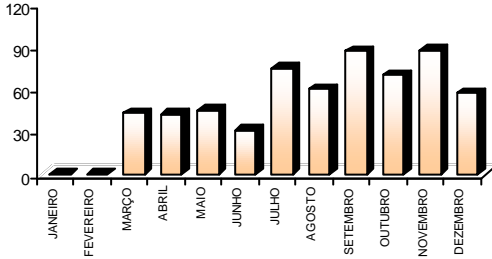
FISIOTERAPIA



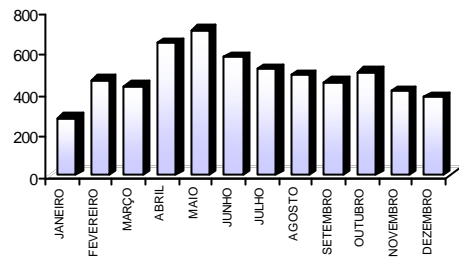
ENDOSCOPIA



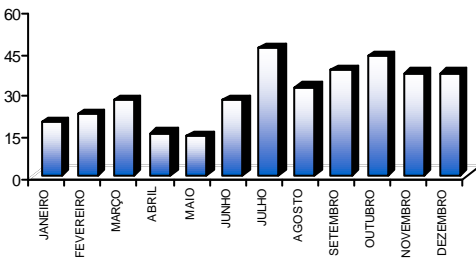
ULTRASSONOGRAFIA



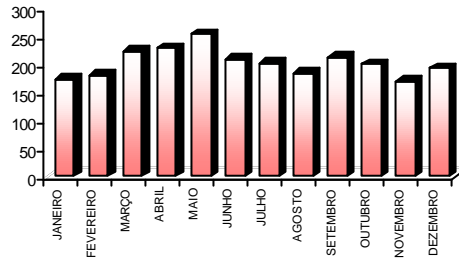
ELETRCARDIOGRAMA



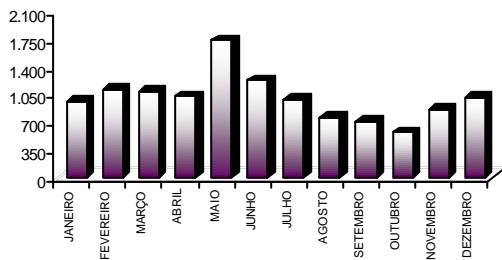
CAUTERIZAÇÃO



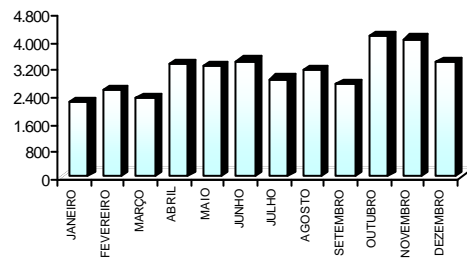
TESTE DO PEZINHO



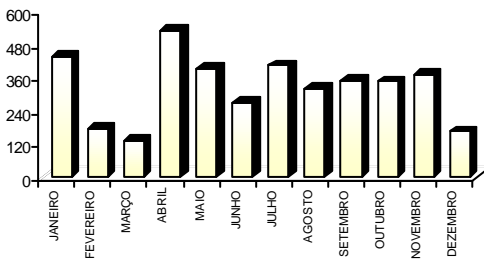
VIGILÂNCIA SANITÁRIA



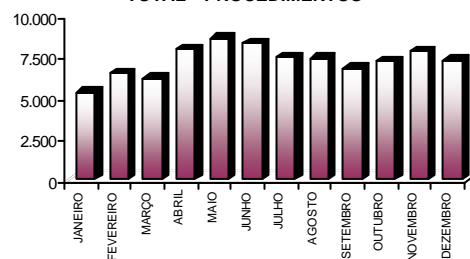
EXAMES LABORATORIAIS - CENTRO DE SAÚDE



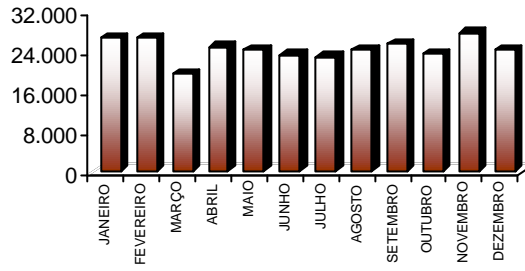
GLICOTESTE



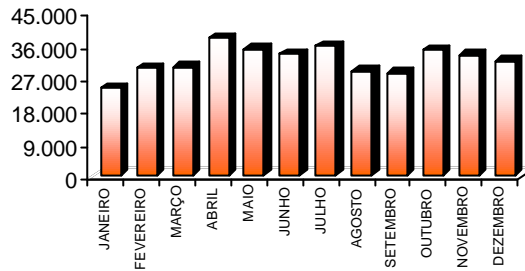
TOTAL - PROCEDIMENTOS



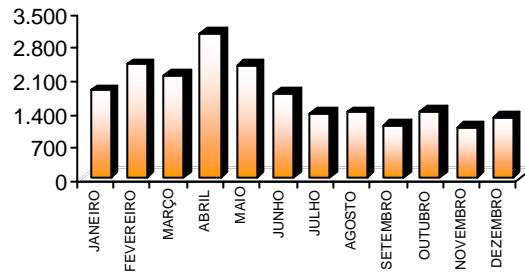
ODONTOLOGIA PREVENTIVA



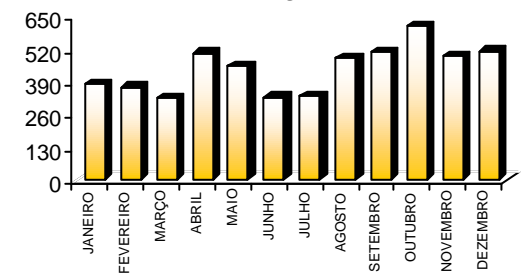
ODONTOLOGIA CURATIVA



PRIMEIRA CONSULTA - ODONTOLOGIA



NÚMERO DE EXTRAÇÕES DENTÁRIAS



TOTAL - ODONTOLOGIA

