

**FATURAMENTO**
**CONSULTAS REDE BÁSICA**

anual 2007

MÊS	CONSULTAS BÁSICAS						CONSULTAS PACS/PSF					TOTAL
	Atendimento de Urgência	Consulta com Observação	Clinica Médica	Pediatria	Ginecologia	Pré Natal	P.S.F.	Visita Médica	Pré Natal P.S.F.	Consulta Enfermagem	Visita Enfermagem	
JANEIRO	868	81	2.352	1.955	1.123	204	9.385	66	178	5.197	2.159	<b>23.568</b>
FEVEREIRO	996	85	2.845	2.318	1.559	204	8.972	242	216	4.799	2.571	<b>24.807</b>
MARÇO	1.061	68	3.101	3.158	1.983	435	7.685	149	233	5.169	2.015	<b>25.057</b>
ABRIL	1.479	114	3.812	3.222	2.311	383	9.017	370	464	5.690	2.285	<b>29.147</b>
MAIO	1.126	87	2.594	2.256	1.855	318	7.251	178	135	4.748	2.169	<b>22.717</b>
JUNHO	1.727	137	3.818	2.717	2.168	385	7.779	182	184	5.487	1.565	<b>26.149</b>
JULHO	1.756	162	3.164	2.379	1.882	307	7.723	93	161	4.913	2.227	<b>24.767</b>
AGOSTO	1.304	33	3.034	2.733	2.106	332	9.072	166	158	4.646	1.459	<b>25.043</b>
SETEMBRO	1.370	116	3.692	1.962	2.019	349	10.281	166	244	5.486	1.796	<b>27.481</b>
OUTUBRO	1.227	287	3.404	2.658	1.676	315	10.014	101	181	5.662	2.119	<b>27.644</b>
NOVEMBRO	1.222	56	3.487	2.439	1.839	336	7.542	132	186	4.787	1.581	<b>23.607</b>
DEZEMBRO	1.183	107	2.763	1.869	1.492	347	4.501	47	170	4.071	1.736	<b>18.286</b>
<b>TOTAL</b>	<b>15.319</b>	<b>1.333</b>	<b>38.066</b>	<b>29.666</b>	<b>22.013</b>	<b>3.915</b>	<b>99.222</b>	<b>1.892</b>	<b>2.510</b>	<b>60.655</b>	<b>23.682</b>	<b>298.273</b>
<b>MÉDIA APROXIMADA</b>	<b>1.277</b>	<b>111</b>	<b>3.172</b>	<b>2.472</b>	<b>1.834</b>	<b>326</b>	<b>8.269</b>	<b>158</b>	<b>209</b>	<b>5.055</b>	<b>1.974</b>	<b>24.856</b>

Os demonstrativos representam a quantidade produzida, e não os valores aprovados.

Os valores aqui apresentados podem ter diferenças dos valores aprovados devido a glosas ou inconsistências e ainda na forma como foram apresentados no SIA/SUS.

Os valores reais e aprovados pelo Ministério da Saúde podem ser obtidos no site: [www.datasus.gov.br](http://www.datasus.gov.br) na área: **INFORMAÇÕES DE SAÚDE**

## FATURAMENTO

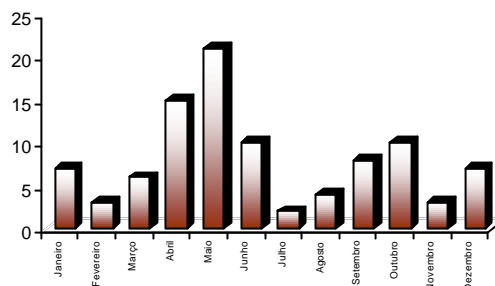
# ATENDIMENTOS TUBERCULOSE

anual 2007

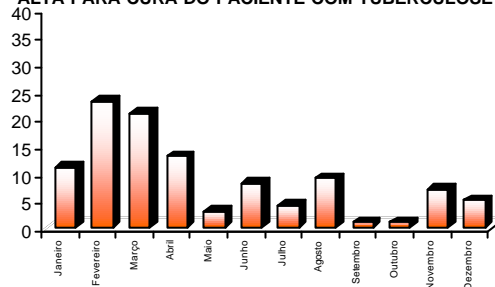
MÊS	CONSULTA ESPECIFICA PARA IDENTIFICAÇÃO DE NOVOS CASOS 02.012.14-6	CONSULTA TRATAMENTO AUTO ADMINISTRADO PARA ALTA PARA CURA DO PACIENTE COM TUBERCULOSE 02.012.15-4	CONSULTA TRATAMENTO SUPERVISIONADO PARA ALTA PARA CURA DO PACIENTE COM TUBERCULOSE 02.012.16-2
Janeiro	7	11	60
Fevereiro	3	23	0
Março	6	21	17
Abril	15	13	22
Maió	21	3	31
Junho	10	8	23
Julho	2	4	25
Agosto	4	9	17
Setembro	8	1	15
Outubro	10	1	16
Novembro	3	7	15
Dezembro	7	5	33
<b>TOTAL</b>	<b>96</b>	<b>106</b>	<b>274</b>

<b>MÉDIA APROXIMADA</b>	<b>8</b>	<b>9</b>	<b>23</b>
-------------------------	----------	----------	-----------

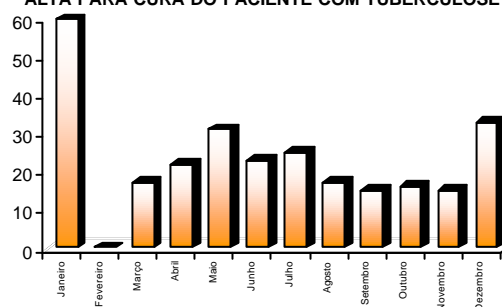
CONSULTA ESPECIFICA PARA IDENTIFICAÇÃO DE NOVOS CASOS



CONSULTA TRATAMENTO AUTO ADMINISTRADO PARA ALTA PARA CURA DO PACIENTE COM TUBERCULOSE



CONSULTA TRATAMENTO SUPERVISIONADO PARA ALTA PARA CURA DO PACIENTE COM TUBERCULOSE



Os demonstrativos representam a quantidade produzida, e não os valores aprovados.

Os valores aqui apresentados podem ter diferenças dos valores aprovados devido a glosas ou inconsistências e ainda na forma como foram apresentados no SIA/SUS.

Os valores reais e aprovados pelo Ministério da Saúde podem ser obtidos no site: [www.datasus.gov.br](http://www.datasus.gov.br) na área: **INFORMAÇÕES DE SAÚDE**.



## FATURAMENTO

# PROCEDIMENTOS MAPA DE TERAPIA

anual 2007

MÊS	Injeção	Coleta de Material para Exame	Visita Domiciliar	Educação para Saúde	Curativo	Nebulização	Retirada de Pontos	Terapia de Rehidratação Oral	Sutura	PACS	Preventivo	TOTAL
JANEIRO	977	814	628	130	2.797	656	380	74	39	44.554	610	51.659
FEVEREIRO	1.475	999	699	89	3.572	614	427	163	29	44.148	939	53.154
MARÇO	1.147	1.190	590	406	3.506	936	432	91	64	38.596	1.110	48.068
ABRIL	1.381	1.829	688	165	4.106	1.171	526	141	28	36.794	1.238	48.067
MAIO	1.506	1.501	673	76	3.640	1.230	704	17	33	39.097	907	49.384
JUNHO	1.394	1.712	499	195	3.936	1.494	544	213	40	37.371	609	48.007
JULHO	1.481	1.399	657	91	3.641	1.038	435	118	30	36.586	557	46.033
AGOSTO	1.505	2.754	621	165	4.076	1.499	682	98	38	36.486	1.005	48.929
SETEMBRO	1.297	1.708	973	134	3.700	1.464	666	71	66	21.204	1.008	32.291
OUTUBRO	1.259	1.664	350	39	3.831	1.332	607	71	51	35.067	976	45.247
NOVEMBRO	1.187	1.467	463	75	3.365	891	487	54	45	35.889	955	44.878
DEZEMBRO	1.071	1.616	516	160	3.317	854	488	97	30	36.159	640	44.948
<b>TOTAL</b>	<b>15.680</b>	<b>18.653</b>	<b>7.357</b>	<b>1.725</b>	<b>43.487</b>	<b>13.179</b>	<b>6.378</b>	<b>1.208</b>	<b>493</b>	<b>441.951</b>	<b>10.554</b>	<b>560.665</b>
<b>MÉDIA APROXIMADA</b>	<b>1.307</b>	<b>1.554</b>	<b>613</b>	<b>144</b>	<b>3.624</b>	<b>1.098</b>	<b>532</b>	<b>101</b>	<b>41</b>	<b>36.829</b>	<b>880</b>	<b>46.722</b>

Os demonstrativos representam a quantidade produzida, e não os valores aprovados.

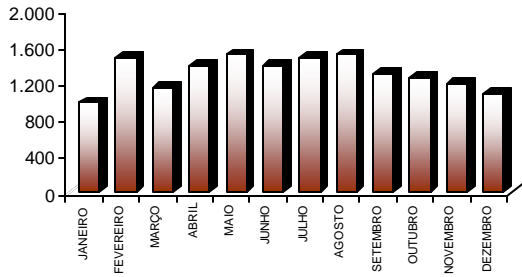
Os valores aqui apresentados podem ter diferenças dos valores aprovados devido a glosas ou inconsistências e ainda na forma como foram apresentados no SIA/SUS.

Os valores reais e aprovados pelo Ministério da Saúde podem ser obtidos no site:

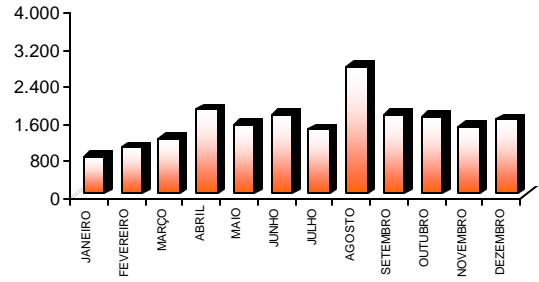
[www.datasus.gov.br](http://www.datasus.gov.br)

na área: **INFORMAÇÕES DE SAÚDE.**

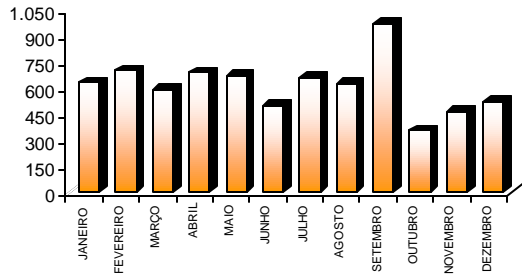
**INJEÇÃO**



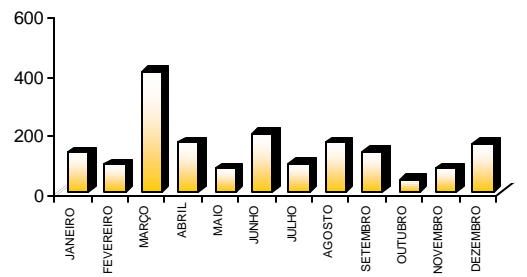
**COLETA DE MATERIAL PARA EXAME**



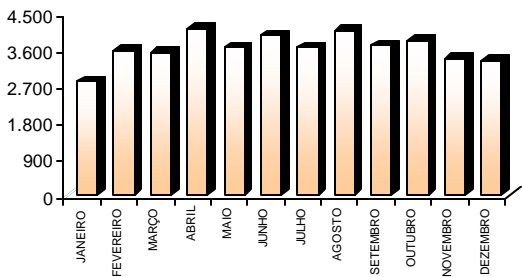
**VISITA DOMICILIAR**



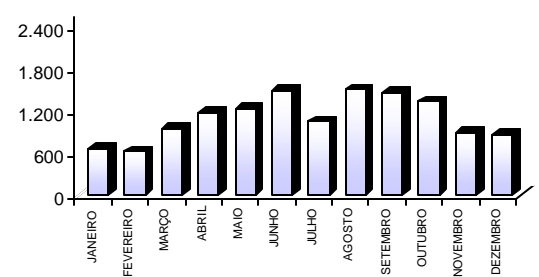
**EDUCAÇÃO PARA SAÚDE**



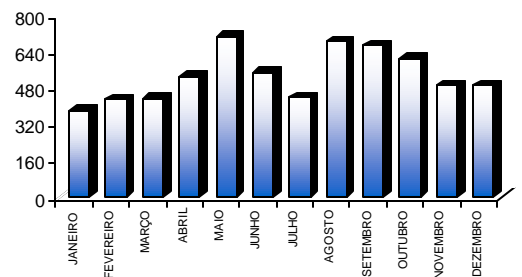
**CURATIVO**



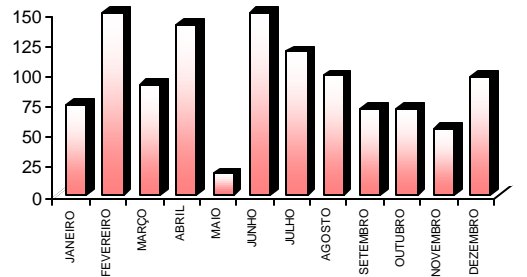
**NEBULIZAÇÃO**



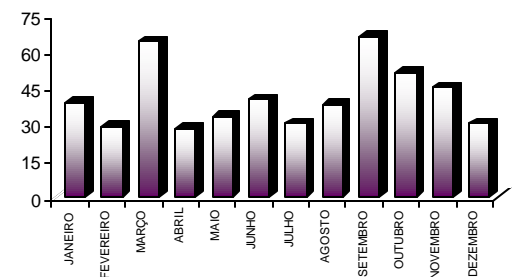
**RETIRADA DE PONTO**



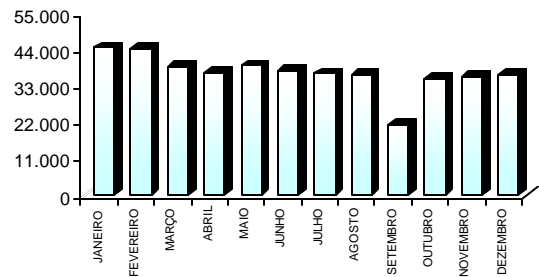
**TERAPIA DE REHIDRATAÇÃO ORAL**



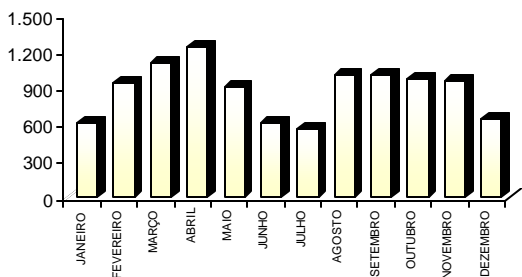
**SUTURA**



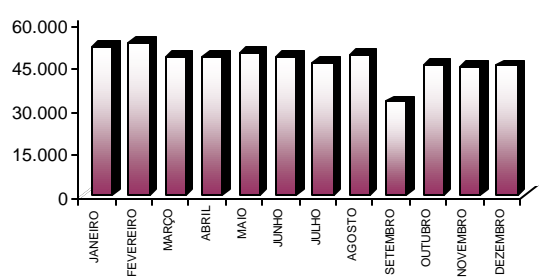
**P.A.C.S.**



**PREVENTIVO**



**TOTAL - MAPA DE TERAPIA**



## FATURAMENTO

# PROCEDIMENTOS

anual 2007

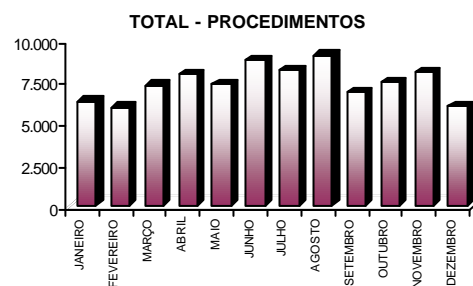
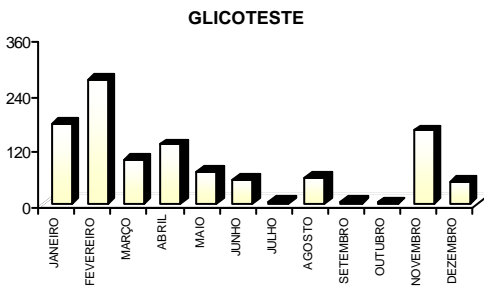
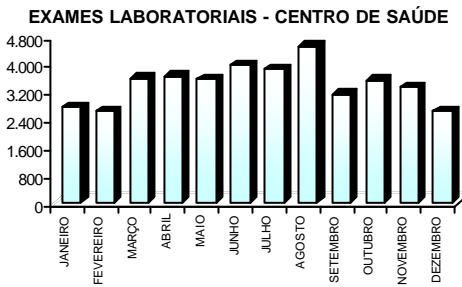
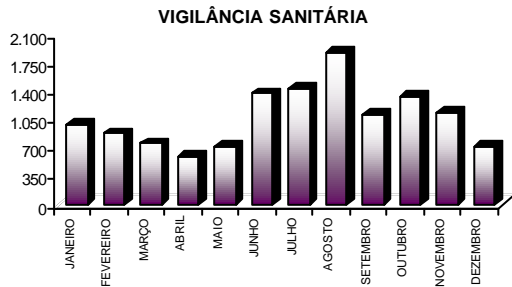
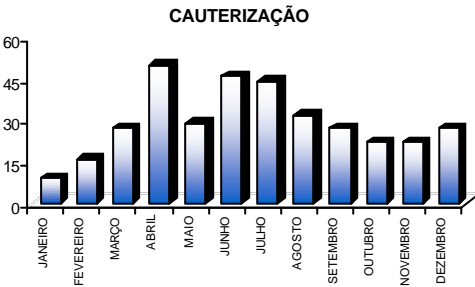
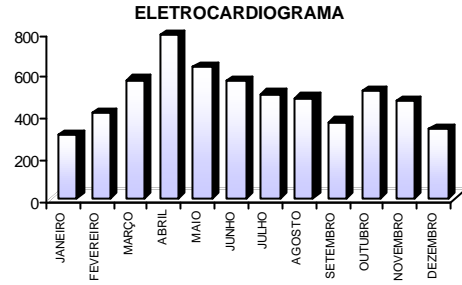
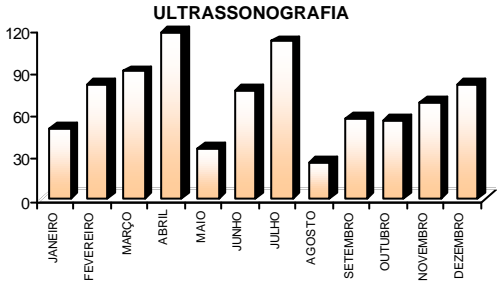
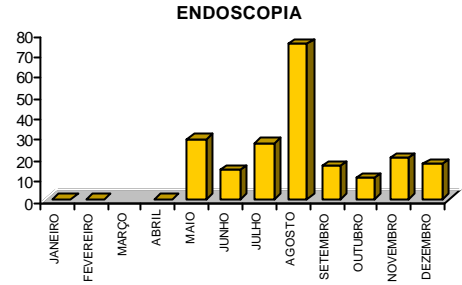
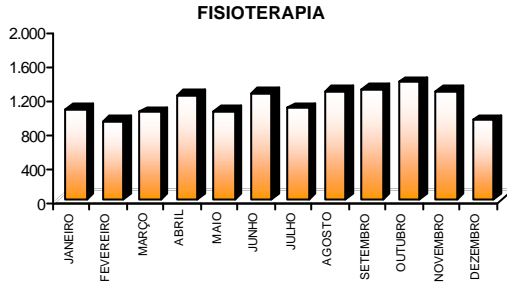
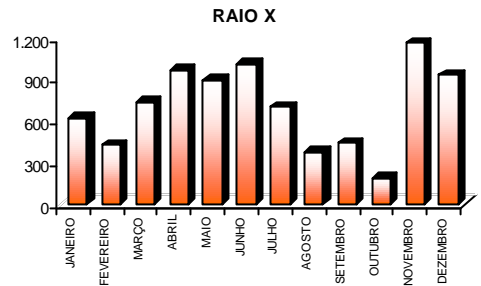
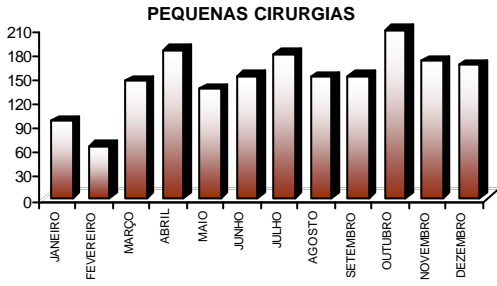
MÊS	Pequenas Cirurgias	Raio X	Fisioterapia	Endoscopia	Ultrassonografia	Eletrocardiograma	Cauterização	Teste do Pezinho	Vigilância Sanitária	Exames Laboratoriais Centro de Saúde	Glicoteste	TOTAL
JANEIRO	95	622	1.064	0	49	306	9	197	988	2.743	173	<b>6.246</b>
FEVEREIRO	64	427	918	0	81	412	16	207	876	2.643	269	<b>5.913</b>
MARÇO	145	740	1.022		90	569	27	231	749	3.576	96	<b>7.245</b>
ABRIL	183	972	1.222	0	118	784	50	195	583	3.638	127	<b>7.872</b>
MAIO	135	897	1.033	29	35	630	29	131	714	3.570	69	<b>7.272</b>
JUNHO	151	1.012	1.252	14	76	565	46	225	1.376	3.955	50	<b>8.722</b>
JULHO	178	699	1.071	27	111	500	44	229	1.428	3.839	3	<b>8.129</b>
AGOSTO	150	378	1.270	75	25	484	32	196	1.882	4.505	55	<b>9.052</b>
SETEMBRO	151	440	1.302	16	56	367	27	193	1.110	3.118	2	<b>6.782</b>
OUTUBRO	209	189	1.380	10	55	516	22	156	1.342	3.517	1	<b>7.397</b>
NOVEMBRO	170	1.161	1.268	20	68	469	22	179	1.141	3.335	158	<b>7.991</b>
DEZEMBRO	165	929	926	17	81	330	27	123	708	2.641	47	<b>5.994</b>
<b>TOTAL</b>	<b>1.796</b>	<b>8.466</b>	<b>13.728</b>	<b>208</b>	<b>845</b>	<b>5.932</b>	<b>351</b>	<b>2.262</b>	<b>12.897</b>	<b>41.080</b>	<b>1.050</b>	<b>88.615</b>
<b>MÉDIA APROXIMADA</b>	<b>150</b>	<b>706</b>	<b>1.144</b>	<b>19</b>	<b>70</b>	<b>494</b>	<b>29</b>	<b>189</b>	<b>1.075</b>	<b>3.423</b>	<b>88</b>	<b>7.385</b>

Os demonstrativos representam a quantidade produzida, e não os valores aprovados.

Os valores aqui apresentados podem ter diferenças dos valores aprovados devido a glosas ou inconsistências e ainda na forma como foram apresentados no SIA/SUS.

Os valores reais e aprovados pelo Ministério da Saúde podem ser obtidos no site:

[www.datasus.gov.br](http://www.datasus.gov.br) na área: **INFORMAÇÕES DE SAÚDE**



**FATURAMENTO****ODONTOLOGIA**

anual 2007

<b>MÊS</b>	<b>Preventiva</b>	<b>Curativa</b>	<b>Primeira Consulta</b>	<b>Número de Extrações Dentárias</b>	<b>TOTAL</b>
JANEIRO	0	15.861	433	145	<b>16.439</b>
FEVEREIRO	19.411	19.420	945	364	<b>40.140</b>
MARÇO	25.900	29.339	1.661	473	<b>57.373</b>
ABRIL	29.854	33.837	1.970	562	<b>66.223</b>
MAIO	26.550	33.318	1.629	517	<b>62.014</b>
JUNHO	27.937	35.311	1.527	539	<b>65.314</b>
JULHO	27.416	34.690	2.157	646	<b>64.909</b>
AGOSTO	29.617	35.032	2.191	472	<b>67.312</b>
SETEMBRO	35.567	36.825	2.445	473	<b>75.310</b>
OUTUBRO	28.564	33.956	2.032	473	<b>65.025</b>
NOVEMBRO	27.626	31.191	1.863	418	<b>61.098</b>
DEZEMBRO	25.981	31.792	2.119	423	<b>60.315</b>
<b>TOTAL</b>	<b>304.423</b>	<b>370.572</b>	<b>20.972</b>	<b>5.505</b>	<b>701.472</b>
<b>MÉDIA APROXIMADA</b>	<b>25.369</b>	<b>30.881</b>	<b>1.748</b>	<b>459</b>	<b>58.456</b>

Os demonstrativos representam a quantidade produzida, e não os valores aprovados.

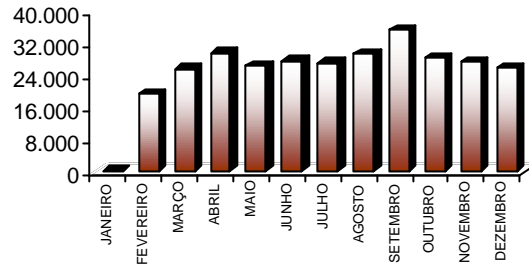
Os valores aqui apresentados podem ter diferenças dos valores aprovados devido a glosas ou inconsistências e ainda na forma como foram apresentados no SIA/SUS.

Os valores reais e aprovados pelo Ministério da Saúde podem ser obtidos no site: [www.datasus.gov.br](http://www.datasus.gov.br) na área:

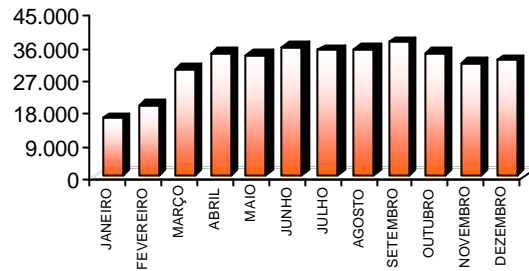
**INFORMAÇÕES DE SAÚDE.**



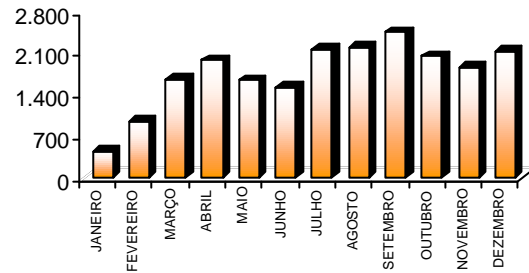
### ODONTOLOGIA PREVENTIVA



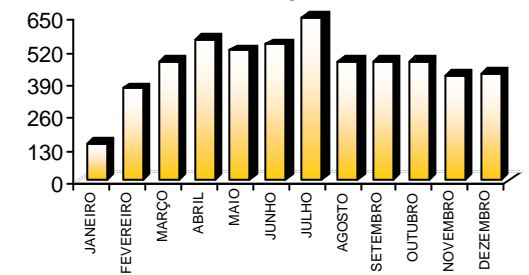
### ODONTOLOGIA CURATIVA



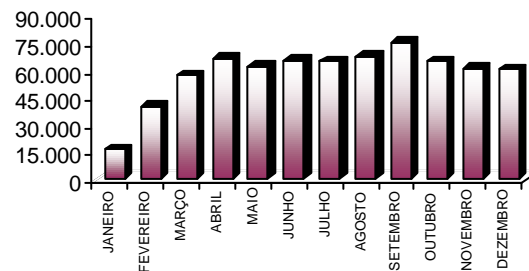
### PRIMEIRA CONSULTA - ODONTOLOGIA



### NÚMERO DE EXTRAÇÕES DENTÁRIAS



### TOTAL - ODONTOLOGIA

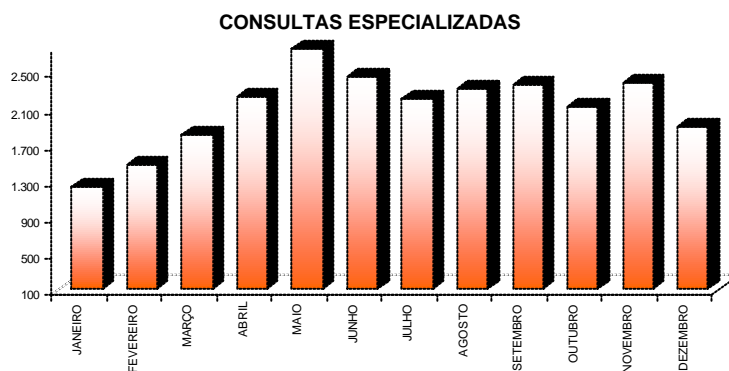


## FATURAMENTO

# CONSULTAS ESPECIALIZADAS

anual 2007

MÊS	Infectologia	Hanseníase	Assistência Social	Pneumologia	AIDS	Ortopedia	Dermatologia	Cardiologia	Geriatria	Homeopatia	Cirurgia Geral	Psicologia	Farmacologia	Nutricionista	Fonoaudiologia	Fisiologia	Ed.Saude/Consulta Fisioterapia	Gastroenterologia	TOTAL
JANEIRO	72	73	10	68	62	267	-	-	34	9	152	60	-	81	89	69	113	70	1.229
FEVEREIRO	68	23	17	55	98	311	76	171	123	29	126	117	-	25	221	-	15	-	1.475
MARÇO	94	-	14	95	111	132	143	295	199	52	183	62	-	90	11	15	237	74	1.807
ABRIL	116	-	8	47	101	239	134	397	207	44	272	78	-	224	199	-	92	65	2.223
MAIO	114	-	57	33	178	340	121	367	142	47	204	87	-	260	256	178	304	69	2.757
JUNHO	94	57	14	49	123	296	114	472	307	42	195	104	-	82	248	55	109	93	2.454
JULHO	143	-	17	79	100	311	137	380	232	48	251	48	-	58	113	31	177	85	2.210
AGOSTO	63	36	37	58	126	387	111	250	221	0	215	20	0	42	165	74	413	101	2.319
SETEMBRO	91	0	14	45	107	334	117	420	246	35	233	23	0	59	187	102	213	134	2.360
OUTUBRO	86	0	15	77	94	439	124	356	213	36	225	19	0	42	198	0	104	94	2.122
NOVEMBRO	114	0	24	106	50	417	114	419	207	42	229	48	73	71	178	41	132	118	2.383
DEZEMBRO	25	26	7	59	67	306	77	341	197	27	205	15	-	151	180	112	92	-	1.887
<b>TOTAL</b>	<b>1.080</b>	<b>215</b>	<b>234</b>	<b>771</b>	<b>1.217</b>	<b>3.779</b>	<b>1.268</b>	<b>3.868</b>	<b>2.328</b>	<b>411</b>	<b>2.490</b>	<b>681</b>	<b>73</b>	<b>1.185</b>	<b>2.045</b>	<b>677</b>	<b>2.001</b>	<b>903</b>	<b>25.226</b>
MÉDIA APROXIMADA	90	20	20	64	101	315	106	322	194	34	208	57	7	99	170	56	167	75	2.102



Os demonstrativos representam a quantidade produzida, e não os valores aprovados.

Os valores aqui apresentados podem ter diferenças dos valores aprovados

devido a glosas ou inconsistências e ainda na forma como foram apresentados no SIA/SUS.

Os valores reais e aprovados pelo Ministério da Saúde podem ser obtidos no site: [www.datasus.gov.br](http://www.datasus.gov.br) na área: **INFORMAÇÕES DE SAÚDE.**

